

-リクナビ派遣-

**2012/2/29オープン
とらばーゆ転載オプションのご案内**

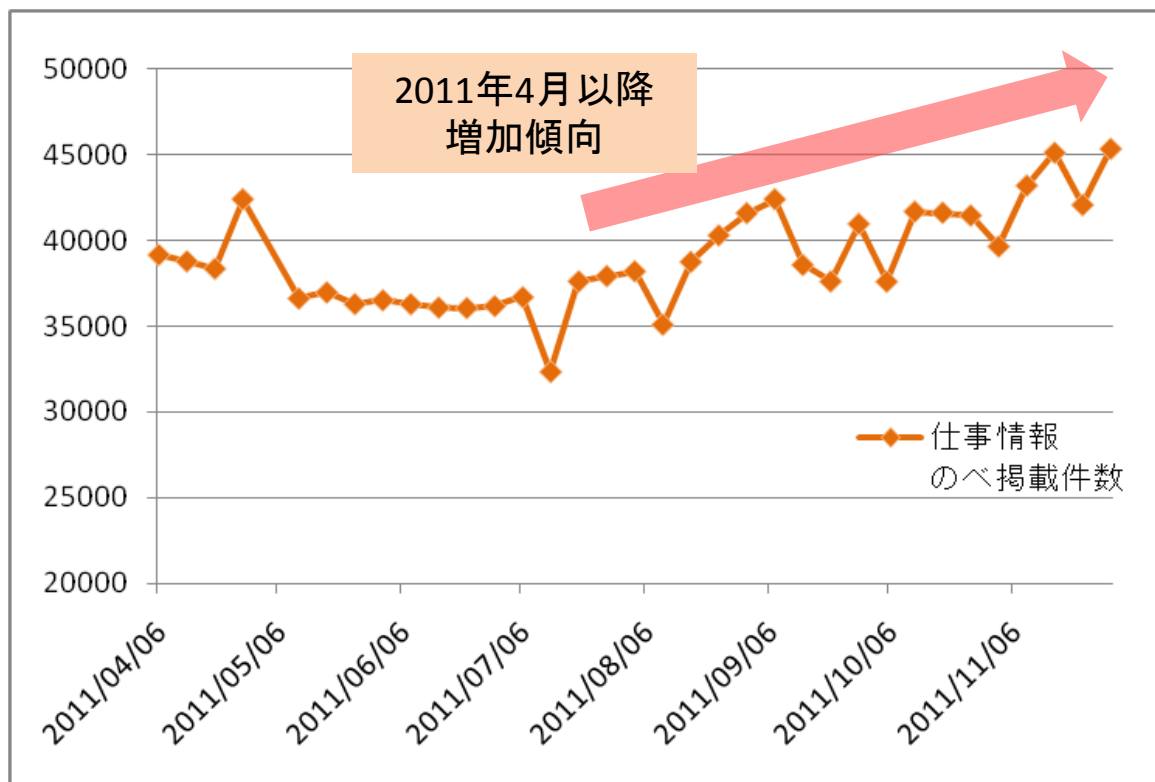


とらばーゆ

【派遣求人市場の動向】

2011年以降、景況感の緩やかな回復に伴う派遣需要の増加を受け、リクナビ派遣上における求人数も増加し、派遣会社様における新規スタッフの募集の難易度は今後も上がっていくことが想定されます。

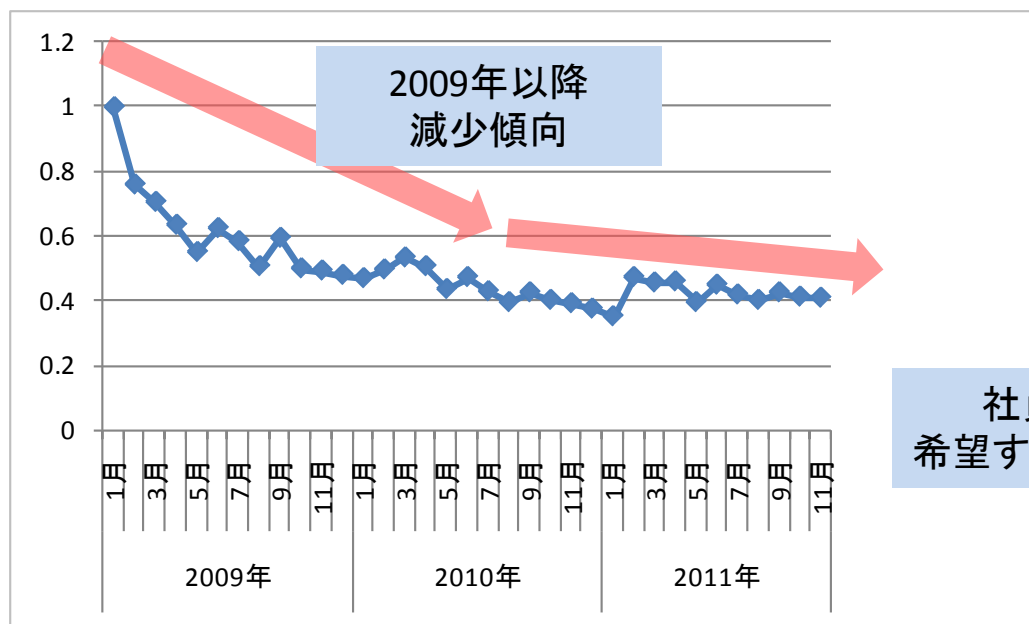
【リクナビ派遣(全国)仕事情報のべ掲載件数推移(2011年4月～11月)】



【カスタマの動向】

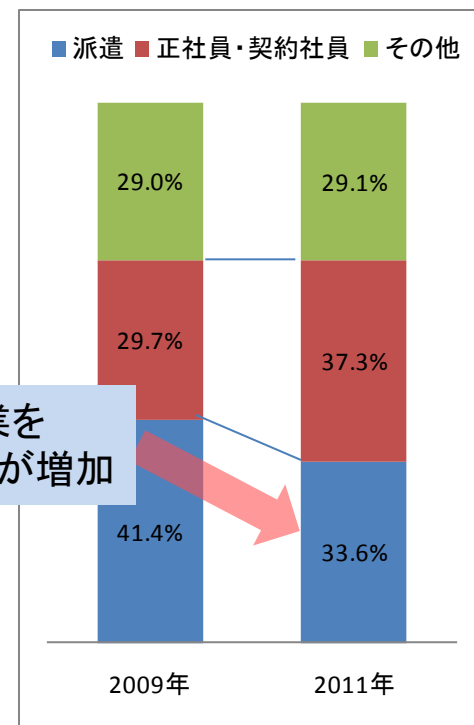
一方でカスタマの市場においては、リーマンショック以降の派遣切りや、それに伴う派遣法改正議論等の社会状況を受け、カスタマの派遣離れが進行。
派遣を敬遠し、社員での就業を希望するカスタマが増加してます。

【フリーワード「派遣」検索クエリ数推移】



情報元: Google Insights for search

【カスタマの希望する雇用形態】

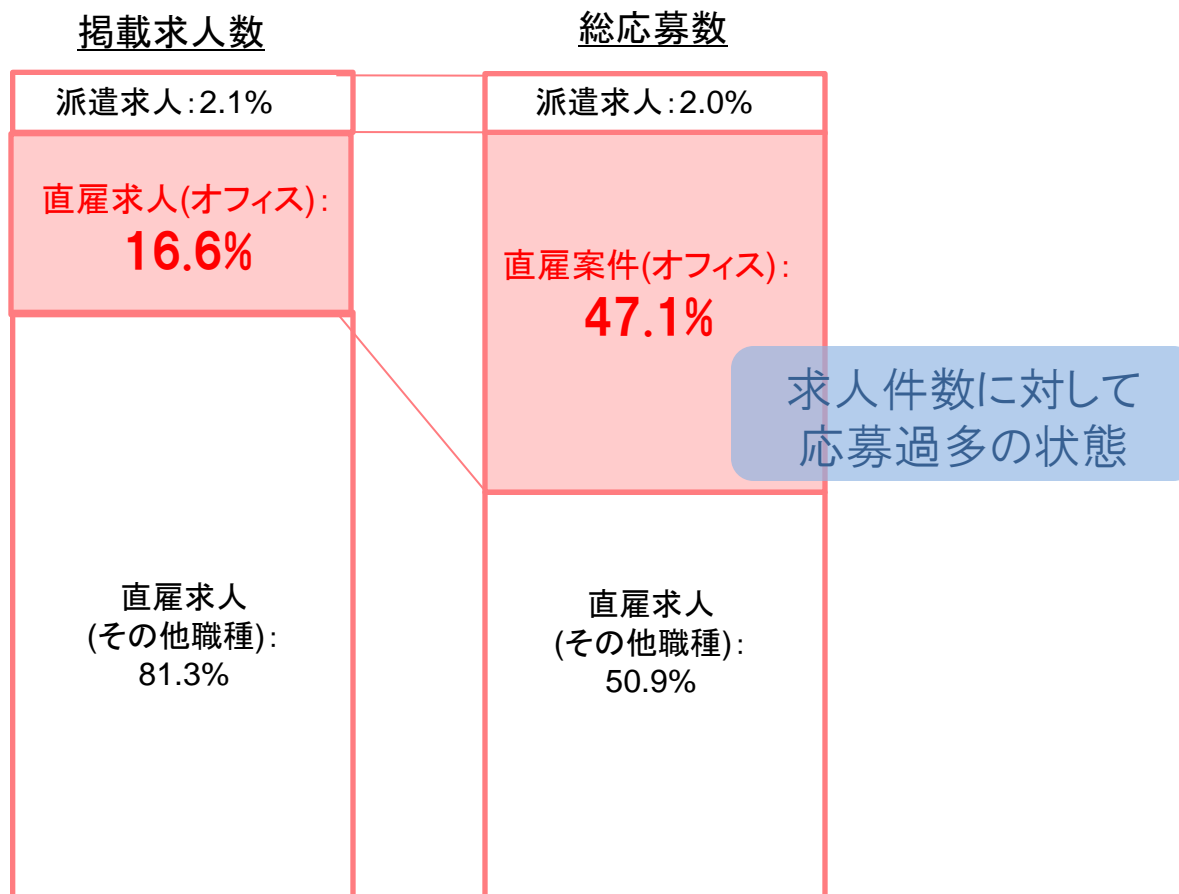


情報元: リクナビ派遣来訪者アンケート

【とらばーゆの現状】

その結果、とらばーゆ上ではオフィスワーク系の直雇求人、採用数をはるかに上回る大量のカスタマが応募し、多くの未決定者が生まれている状況にあります。

【とらばーゆ(関東版)掲載と応募の現状】



【とらば一ゆの現状】

しかし、未決定カスタマの中には、派遣という働き方をまだよく知らない方が存在しており、派遣での働き方を認識してもらうことで、希望に沿った就業に繋がる可能性があります。

【とらば一ゆサイトアンケートより抜粋】

～こだわりの職種でキャリアを続けたいカスタマ～

経理事務を希望と伝えたら、経験値が足りなくて即戦力にならないとはっきり言われ、今後この仕事で続けたいと思うけれど、受け入れてくれる会社があるかどうか不安です。
(32歳/女性)

～ゼロからのキャリアアップを目指す若手カスタマ～

新卒という武器がなくなり、ただ何もできない役に立つ資格もない状態になってしまった。
アルバイトも決まらず、正直どうしたらいいかわからない。
(25歳/女性)

～自分に合う仕事を見つけてくれるアドバイザーを求めているカスタマ～

前回転職した際に面接時に聞いていた配属と異なる配属をされた為、自分の会社選びに自信を失くしてしまい、積極的に活動ができない状態です。

面接の際に会社と自分のキャリアや性格のマッチングが上手くできるような方法があれば是非、教えてほしいです。

(28歳/女性)

こうしたカスタマに対し、リクナビ派遣を通して派遣という働き方の提案や、キャリアアップの提案を行い、また派遣会社様にとっては、これまでリクナビ派遣上ではアプローチできなかったカスタマとの出会いの場を創出することで、リクルートメディアを通じた雇用の最大化を実現します。

派遣会社様



【課題】

- ・募集環境激化による有効応募の不足
- ・派遣潜在層へのアプローチ

とらば一ゆカスタマ



【課題】

- ・オフィス系直雇求人不足による未決定者の増加



有効応募・派遣潜在層の獲得

就業機会の創出

マッチングの最大化

とらば一ゆ転載オプションのご活用により、
有効応募を効率的に増やすことができます！

とらばーゆとは？

■媒体概要：

とらばーゆは、会員数55万人(※1)をもつ、若手女性を中心に支持されている日本最大級の女性向け転職求人サイトです。

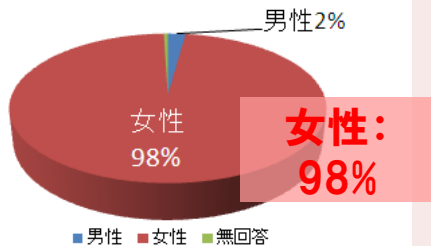


※1…2011年6月時点

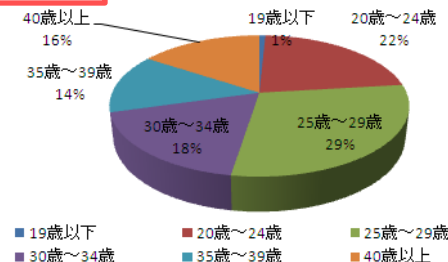
■ユーザープロフィール：

カスタマは20代～30代前半の女性が中心で、正社員・契約社員の経験比率が高いです。

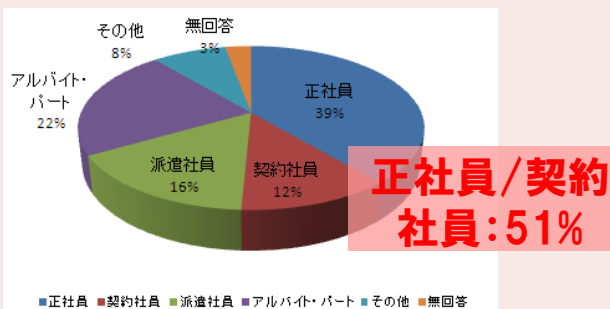
性別



年齢



現在または直前の雇用形態



20代～30代前半:69%

正社員/契約社員:51%

とらばーゆ寛等版:100401号～100930号応募者データ

■リクナビ派遣の併用率：

とらばーゆカスタマのうち、リクナビ派遣を併用しているカスタマは23.4%。本企画により、約8割のとらばーゆのみ利用カスタマにアプローチできるようになります。

■併用あり ■併用なし



とらばーゆサイトアンケート媒体利用状況より

商品詳細

■リクナビ派遣-とらばーゆ転載オプション商品ラインナップ

| | |
|--------------------|---|
| お申込み対象 | リクナビ派遣Flexにご掲載中のお客様 |
| 設置エリア/ 設置(転載)枠数 | <ul style="list-style-type: none"> ■ 関東 : 5件、10件、15件、20件 ■ 関西 : 3件、5件、10件 ■ 東海 : 3件、5件、10件 |
| 転載対象デバイス | PC、モバイル、スマートフォン |

| |
|------|
| 掲載期間 |
|------|

「4週間掲載」「12週間掲載」

- ・4週間掲載の場合、納品・ご請求形態は**4週間一括**となります
- ・12週間掲載の場合、納品・ご請求形態は**12週間一括**、**4週間ごと分割**のいずれかをお選びいただけます。
- ・12週間掲載にお申し込みいただき、4週間ごと分割での納品をご選択いただいた場合、掲載期間中、4週間ごとに「転載枠数」を変更いただくことが可能です。
(12週間一括納品をご選択された場合はお申込み時の枠数で固定となります)

■ご掲載料金

【一括納品の場合】

| 転載枠数 | 関東 | | 東海 | | 関西 | |
|------|-----------|-----------|---------|---------|---------|-----------|
| | 4週 | 12週 | 4週 | 12週 | 4週 | 12週 |
| 20枠 | 1,040,000 | 2,808,000 | - | - | - | - |
| 15枠 | 780,000 | 2,106,000 | - | - | - | - |
| 10枠 | 520,000 | 1,404,000 | 312,000 | 842,400 | 416,000 | 1,123,200 |
| 5枠 | 260,000 | 702,000 | 156,000 | 421,200 | 208,000 | 561,600 |
| 3枠 | - | - | 94,000 | 253,800 | 125,000 | 337,500 |

(円)
※別途消費税が発生します

【分割納品の場合】 ※12週契約は4週間ごとの分割納品が可能です

| 転載枠数 | 関東 | | 東海 | | 関西 | |
|------|----|-----------------|----|-----------------|----|-----------------|
| | 4週 | 12週 ※4週ごとの料金 | 4週 | 12週 ※4週ごとの料金 | 4週 | 12週 ※4週ごとの料金 |
| 20枠 | - | 936,000 | - | - | - | - |
| 15枠 | - | 702,000 | - | - | - | - |
| 10枠 | - | 468,000 | - | 280,800 | - | 374,400 |
| 5枠 | - | 234,000 | - | 140,400 | - | 187,200 |
| 3枠 | - | - | - | 84,600 | - | 112,500 |

(円)
※別途消費税が発生します

【2012/2/29スタート号お申込み限定！】 とらば一ゆ転載オプション8週間効果体感プラン

設置号： 1212号(2012/2/29オープン号)お申込み分のみ

対象エリア： 関東、関西、東海

設置枠数： 関東エリア …5枠、10枠、15枠、20枠
東海、関西エリア …3枠、5枠、10枠

※購入頂いた上記枠数分の仕事情報を、とらば一ゆに転載することができます。

設置週数： 8週間

※当プランの納品・ご請求形態は**8週間一括のみ**となります。

※8週間の期間中、お申込み頂いた枠数を変更することはできません。

■**ご掲載料金：** ※下記料金ご一括でのお申込みのみの設置となります

| | 関東 | 東海 | 関西 |
|------|-----------|---------|---------|
| 転載枠数 | 8週 | 8週 | 8週 |
| 20枠 | 1,872,000 | — | — |
| 15枠 | 1,404,000 | — | — |
| 10枠 | 936,000 | 561,600 | 748,800 |
| 5枠 | 468,000 | 280,800 | 374,400 |
| 3枠 | — | 169,200 | 225,000 |

(円)

※別途消費税が発生します